

## 物件概要書

物件名	一棟貸倉庫		
所在地	川口市大字峯922番48号		
地番	川口市大字峯922番48		
交通	日暮里舎人ライナー線 水沼代親水公園駅 徒歩30分 埼玉高速鉄道線 南鳩ヶ谷駅 バス30分		
建物構造	鉄骨造亜鉛メッキ鋼板ぶき平屋建		
敷地面積	198.08 m <sup>2</sup>	延床面積	117 m <sup>2</sup>
賃料	¥250,000円	消費税	¥25,000円
保証金3ヶ月分	¥750,000円	保証金償却	解約時1ヶ月
上水道	公営	下水道	公営
電気	東京電力	ガス	無
管理形態	自主管理	普通賃貸借 3年間	
駐車場	賃料込み		
現況	空	入居時期	相談
備考	令和7年1月外壁・屋根防水塗装・照明新規交換 正面入口電動シャッター新規交換・ドア新規交換 付帯設備の瑕疵担保免責 消防設備の設置・申請は借主負担 賃貸保証会社加入条件 火災保険加入条件		
			27115784

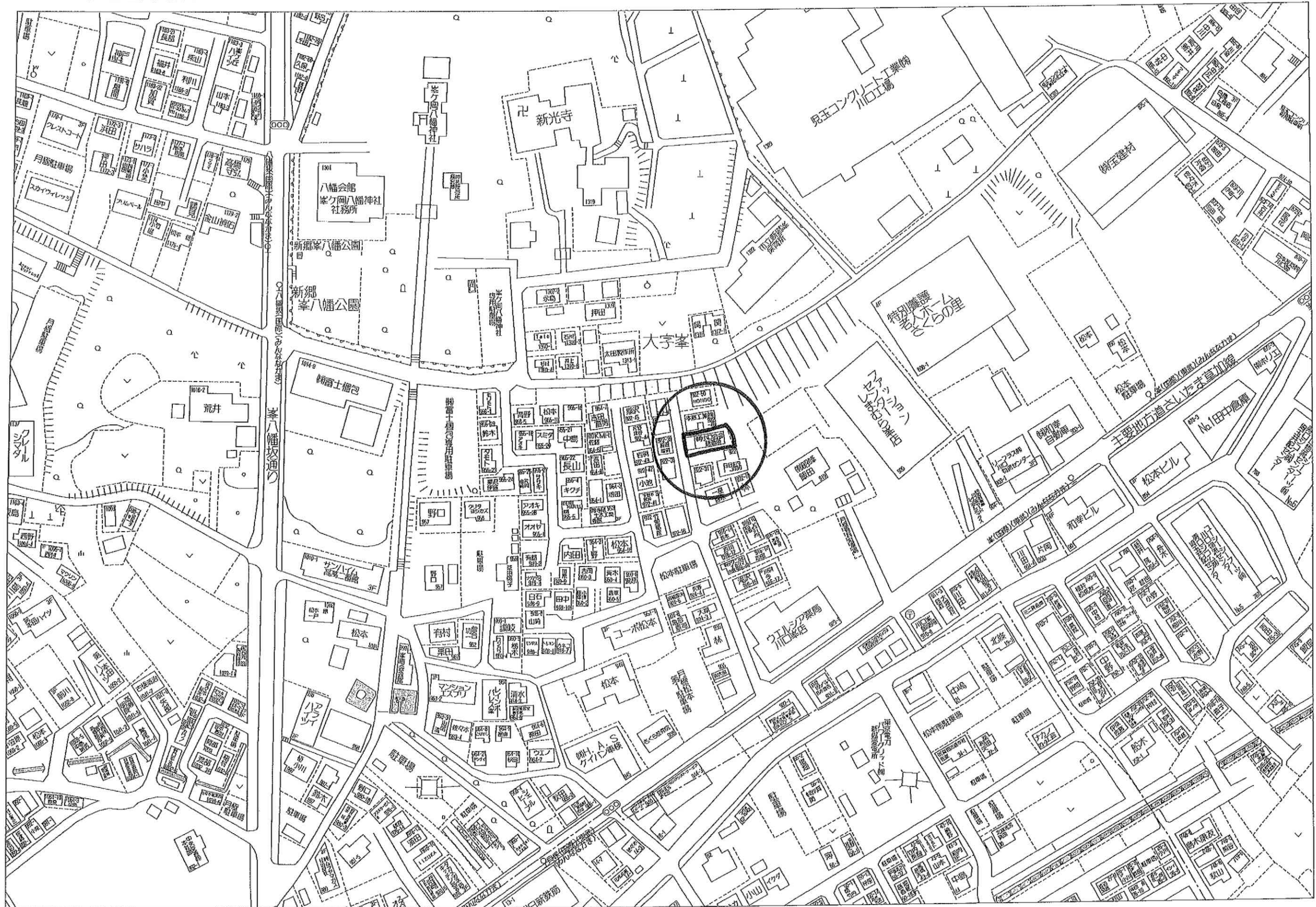


### 工場倉庫経営支援 株式会社

〒332-0031 埼玉県川口市青木2-10-30

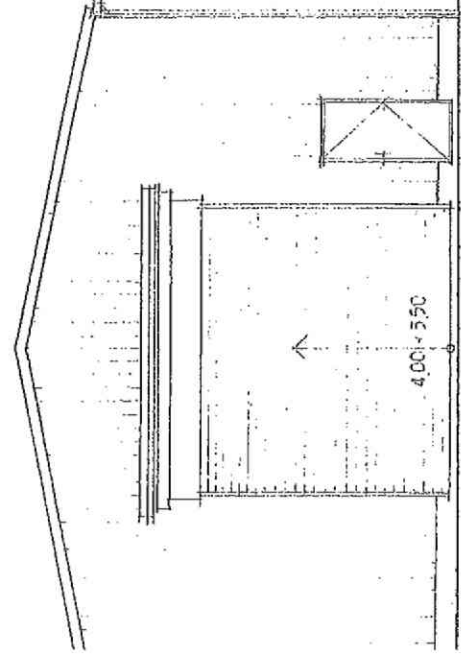
TEL 048-254-1811 FAX 048-229-0808 メール takaho@koujyou.tokyo

ゼンリン住宅地図出力サービス

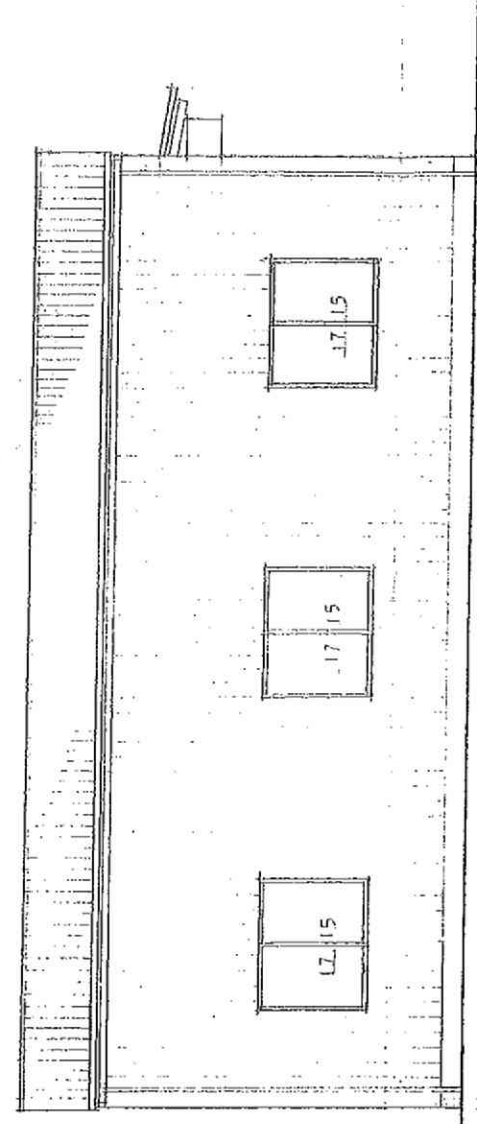


100m

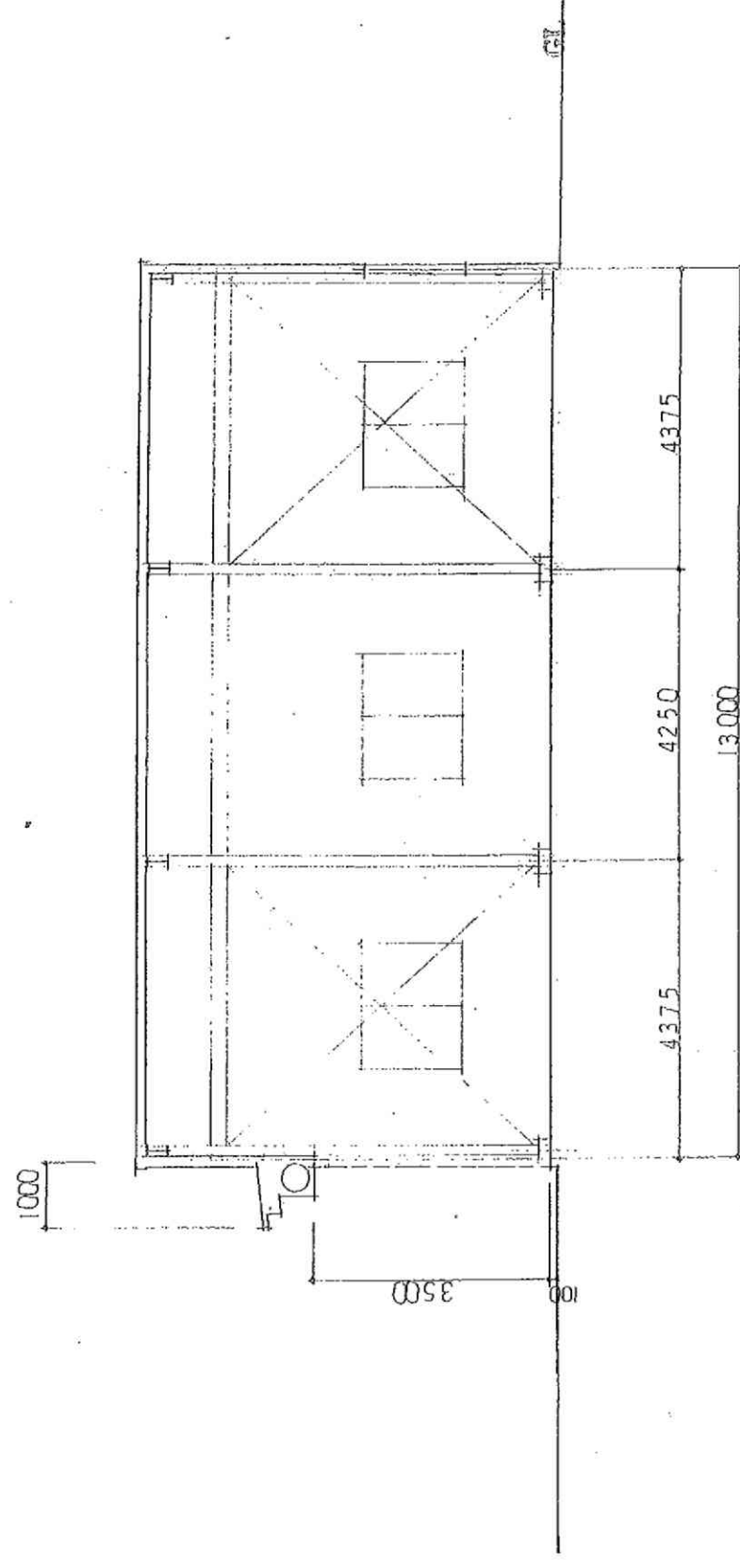
1720062 20240410091811



西側立面圖



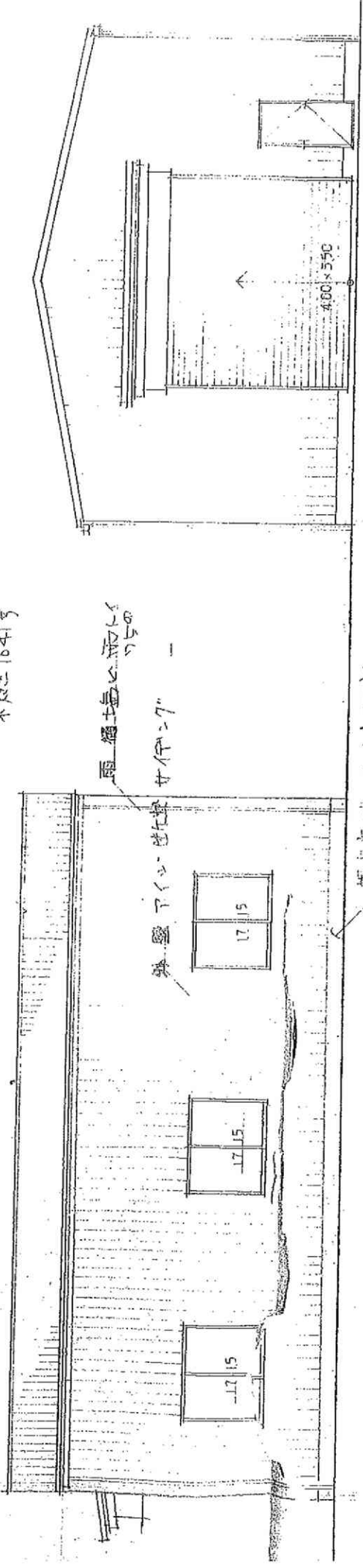
北側立面圖



斷面圖 S=1/100

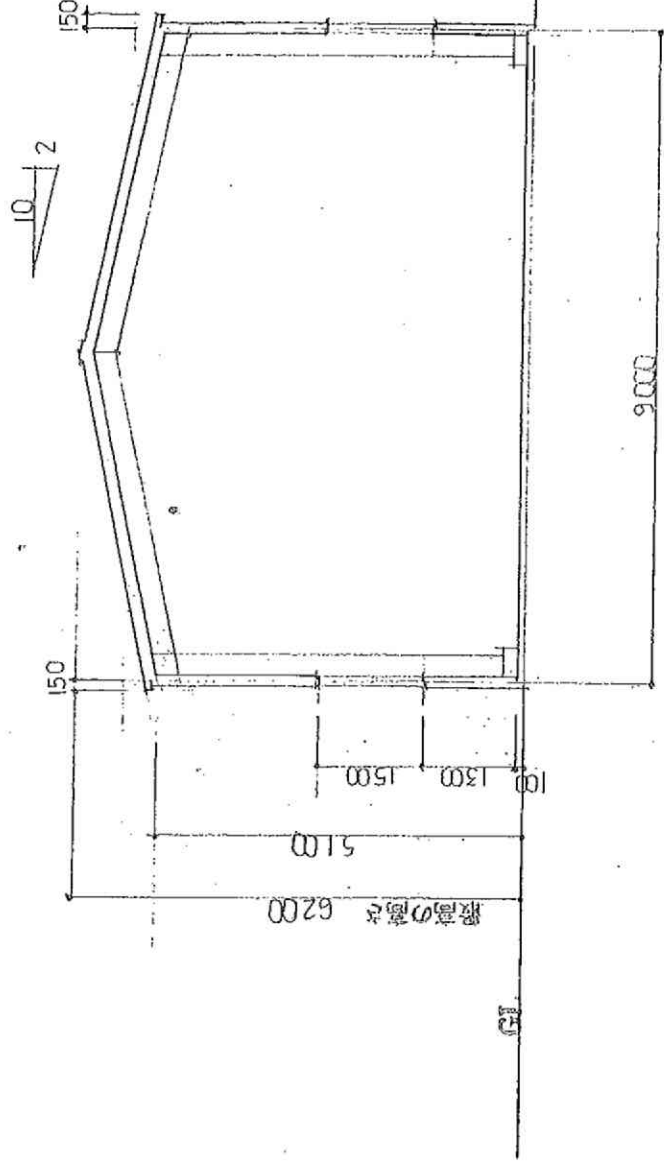


屋根 可トルー7.88 カラー鉄板のり  
 断熱材 発泡スチロール  
 不燃 1041号

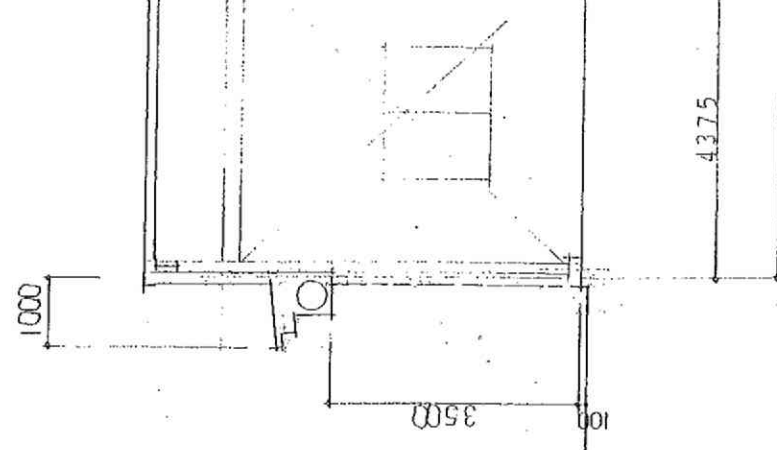


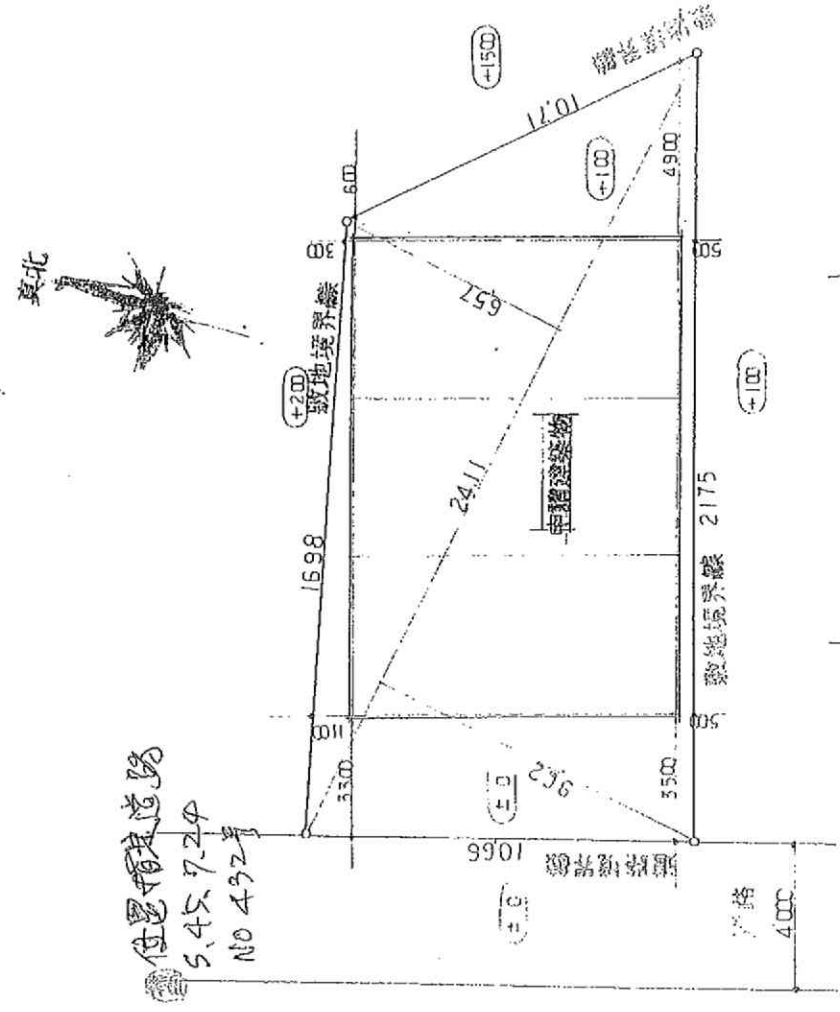
南側立面図

西側立面図



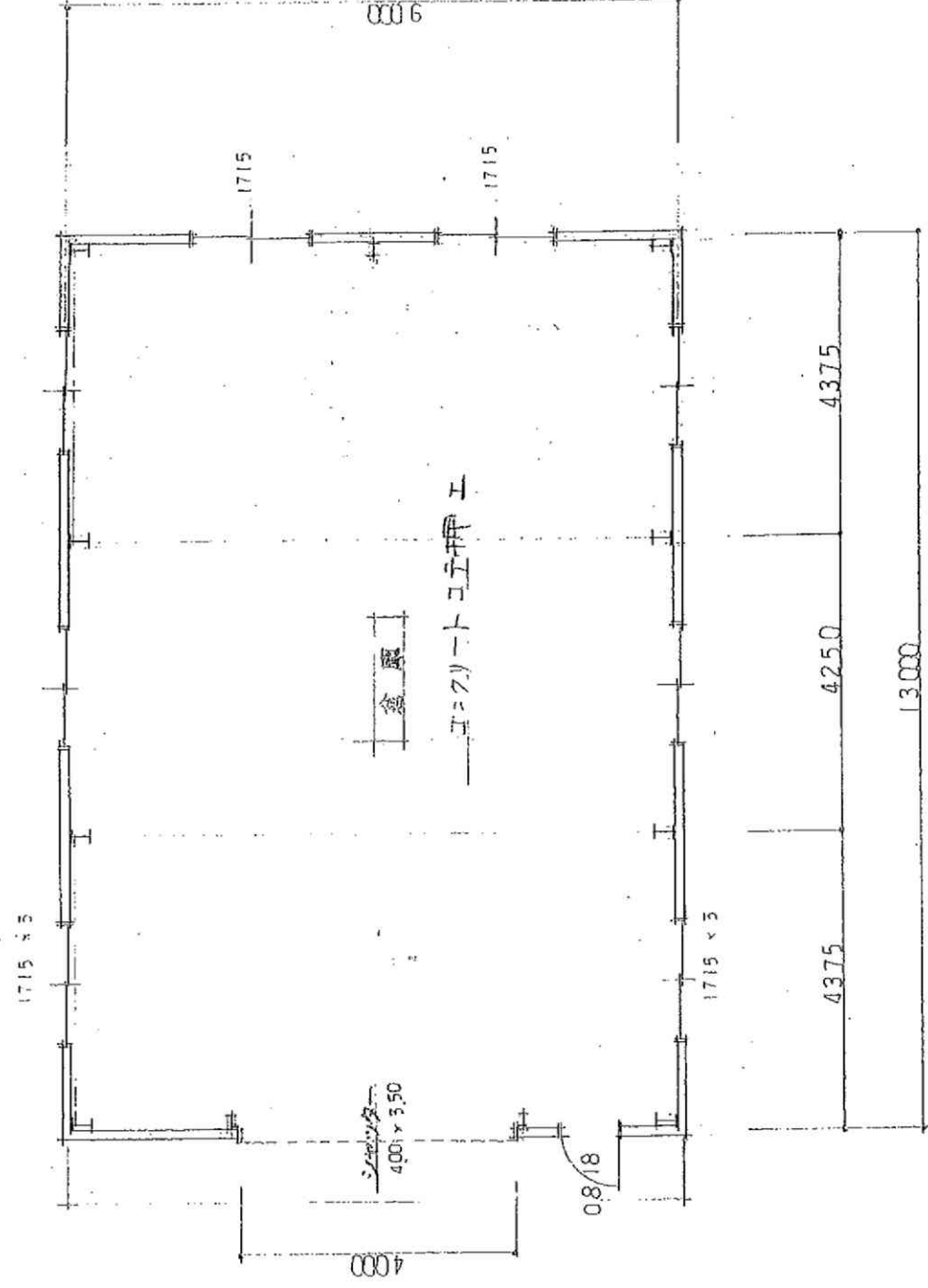
断面図 S=1/100





新築面積  $(9.62 + 6.57) \times 24.11 \div 2 = 195.17$

面積  $S = 1/200$



平面図  $S = 1/100$  床面積 117.0

製図	川口建設士事務所 埼玉県知事登録(登録番号) 川口市鶴家5-4-20 TEL 0459-24-7920	橋田 勇	図面名	新築工事 設計図	縮尺	1/100 200
工事名称	小口倉倉倉庫					