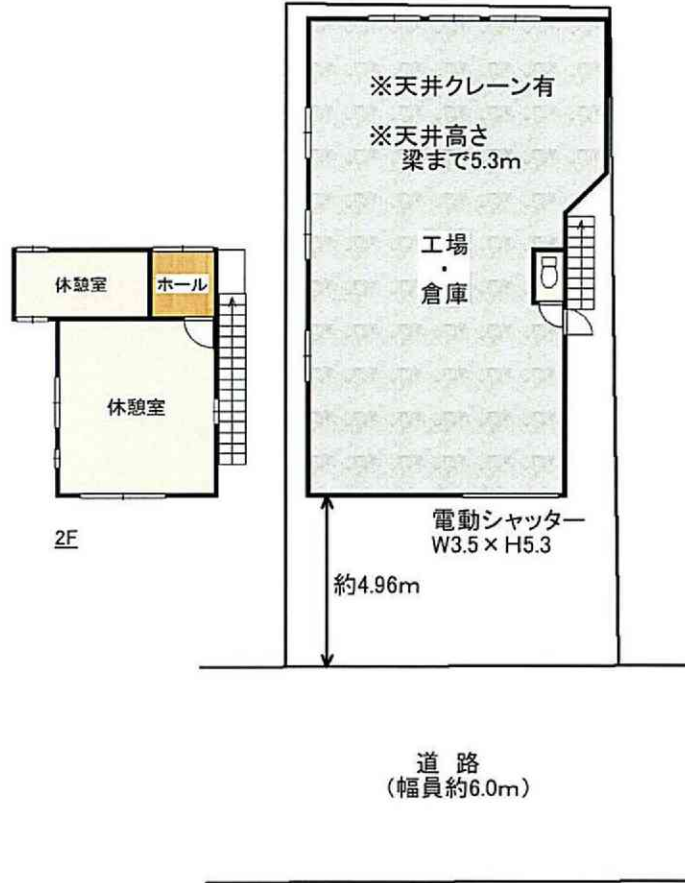


8417299

- ☆ 周囲は工場などが立ち並ぶ準工業地域
- ☆ 駐車スペース有り (2台程度)
- ☆ 工場・倉庫など事業用途に最適



道路
(幅員約6.0m)

物件種目	貸工場・倉庫		
最寄駅	西川口 駅		
賃貸条件	賃料	450,000円 (税込)	
	一時金等	敷金 2ヶ月、礼金 1ヶ月	
所在地	(住居表示) 川口市上青木西3丁目4-27		
交通	JR京浜東北線「西川口」駅 徒歩25分		
	埼玉高速鉄道線「鳩ヶ谷」駅 徒歩28分		
建物	建物名	上青木西三丁目工場・倉庫	
	構造・規模	木造 2階建	
	使用部分面積	1階103.33㎡ 休憩室...約34.36㎡	
築年月	1975年10月	契約期間	3年
管理費等	—		
土地面積	公簿172.50㎡		
用途地域	準工業地域		
現況	空き		
引渡日	即時		
接道状況	南側6m公道		
設備	・トイレ 動力あり		
備考	<ul style="list-style-type: none"> ・保証会社必須: フォーシーズ ・弊社指定火災保険要加入 ・敷金償却: なし ・更新料: 新賃料1ヶ月分 ・2階面積は、約17.43㎡増築未登記部分含む。 		

※図面と現況が相違する場合は、現況を優先します。



工場倉庫経営支援 株式会社

〒332-0031 埼玉県川口市青木2-70-30

TEL 048-254-1811 FAX 048-229-0808 メール takaho@koujyou.tokyo